

Dossier TECHNIQUE
ANTIGONE
Sinon Couic

Mise en Scène
Anne Morel

Comédiens
Helene Vieilletoile
Olivier Papuchon

Durée : 1h20

Régie : Eric Seldubuisson
Tel: 06.72.94.39.56
eric-seldubuisson@orange.fr

Artistique : Anne Morel
Tel : 06 83 20 85 92
annemorel2@free.fr

Chargée d'administration: Aude Lipmann
Tel : 09 51 96 07 09/ 07 82 81 52 59
sanstitre.adm@free.fr

ACCUEIL TOURNEE

Equipe

5 personnes minimum (Hélène Vieilletoile, Olivier Papuchon, Eric Seldubuisson, Didier Bedat, Anne Morel)

6 personnes maximum (Hélène Vieilletoile, Olivier Papuchon, Eric Seldubuisson, Didier Bedat, Anne Morel, Aude Lipmann)

Transport

1 voiture (2 artistes + 1 chargée de diffusion) et 1 voiture (2 régisseurs + Anne Morel)

Merci de prévoir une place de parking pour les 2 véhicules

Repas

2 repas végétarien

4 repas sans conditions particulières

Hébergement

Merci de prévoir 6 chambres single avec petit déjeuner

Costumes Merci de prévoir un fer et une table à repasser, un portant et des cintres.

Loge Artiste chauffées non loin du plateau, lavabos, serviettes, eau minérale, jus de fruit, thé vert, café, fruits frais et secs, et Eau minérale au plateau.

ACCUEIL TECHNIQUE

Transport décor et accessoires

1 voiture - 1 régisseur

Prévoir l'accès au déchargement ainsi qu'une place pour garer le fourgon

Durée minimum de la prestation

1^{er} jour : montage décor, réglage lumière, son et vidéo et raccord/filage

2^{ème} jour : finition, répétition et représentation

Attention les horaires seront à définir ensemble, mais dans tous les cas merci de prévoir **3 services par jour.**

Avant l'arrivée de la Compagnie.

- Pré-implantation faite, projecteurs gélatinés et vérifiés.

Dossier technique

Antigone

Sinon Couic

Durée : 1h20

PLATEAU

Dimensions	idéales
Ouverture cadre de scène	11 m
Profondeur	9 m
Hauteur sous grill	7 m
Frises	
Pendrillonage à l'italienne	
Tapis de danse noir sur toute la surface du plateau	

La scénographie se compose :

- 4 réflecteurs (compagnie) perchés à 2 ,50M de haut (tube noir 6m de long) à fournir par le lieu d'accueil
- 1 douche solaire commandée en coulisse cour (compagnie). Le technicien au plateau sera en charge de la douche durant la représentation.
- 1 collier et un tube fourni par le lieu d'accueil
- 1 chaise haute métallique (hauteur 2M, compagnie)
- 3 réflecteurs au sol et 3 pieds d'enceintes noires fourni par le lieu d'accueil

INTERCOM

2 postes : 1 lumière -1 plateau

LUMIERE

Toutes les gélâtines sont à fournir par la lieu d'accueil.

Jeu d'orgue (type presto ou mentor adb)

35 - gradateurs en 3 kw

1 - gradateur en 5 kw

10 - pc 2 kw

29 - pc 1 kw

1- pc 5kW ou pc 2KW

2 - découpes 613 sx

2 - découpes 614

4 - découpes 714 ou 614

1- découpes 713

8 - par 64 en cp 61

2 - cycliodes asymétriques

13 - platines sol

Merci de nous fournir un plan de votre salle, grill et matériel précis.

Cf Plan de feu - page 5

SON

PATCH

Nous avons besoins d'un système de diffusion face avec subs de qualité professionnel (type D&B, Nexo, C.Heil...), un plan de diffusion stéréo au lointain si possible accroché sur la perche où sont les réflecteur.

Merci de prévoir une console numérique Yamaha CL5, QL1, type 01V96, DM1000.... La face sera délayée sur le plan du Lointain.

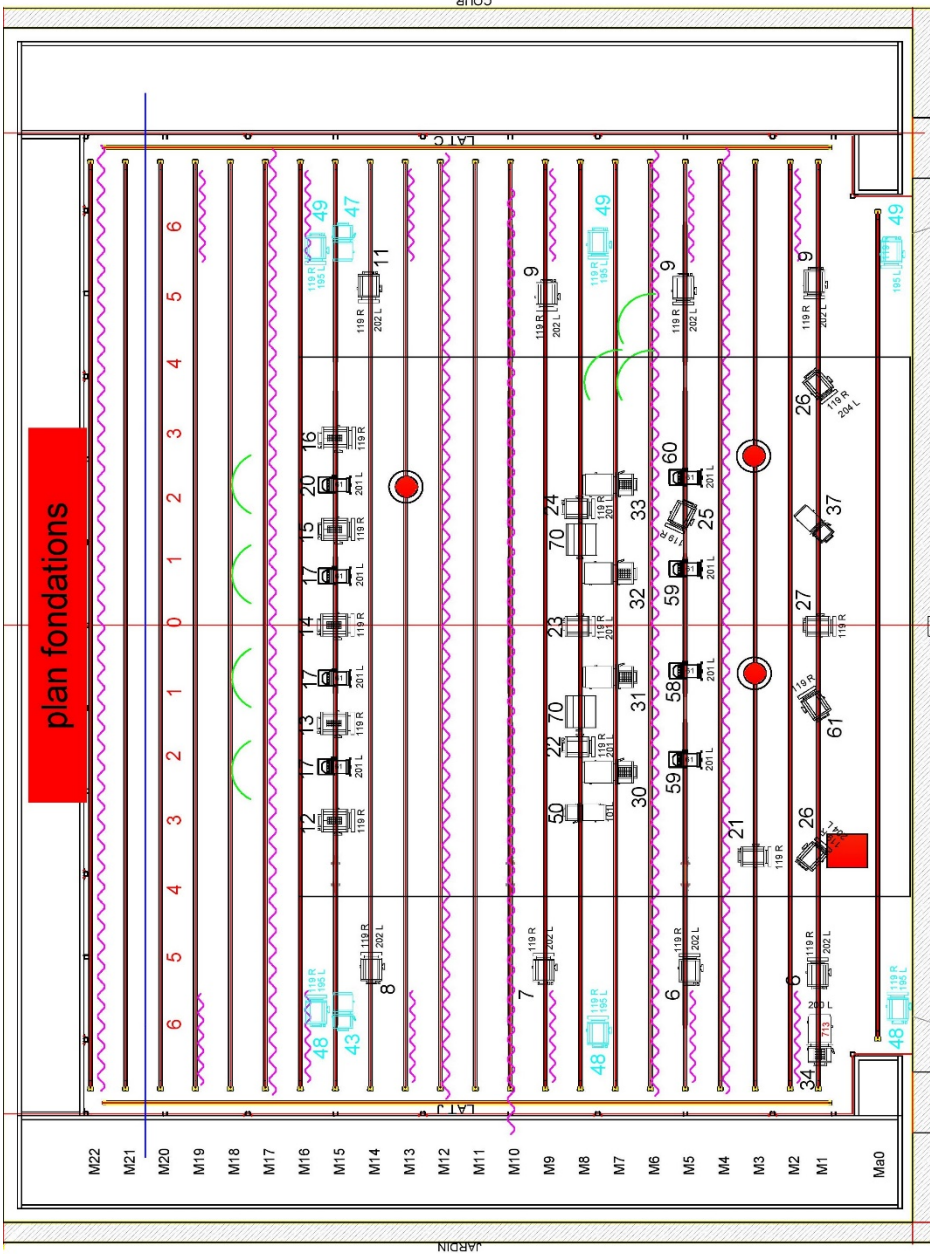
Nous venons avec un Laptop, merci de prévoir un mini jack et 1 m de table libre en régie.

Les régies sont à prévoir en salle & côte à côte. Certaines modifications sont possibles, merci de nous contacter au préalable !

PLANNING TECHNIQUE

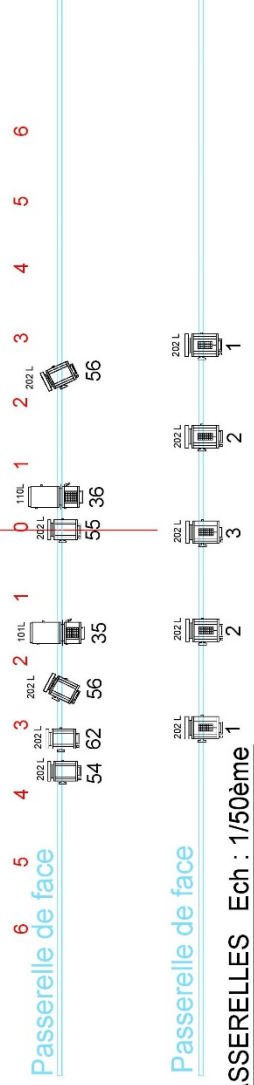
J- 1 9h00 - 13h00 : plateau ; son ; lumière: 1 - régisseur son 1 - régisseur lumière + 2 électro 1 - régisseur plateau 13h00 - 14h00 balance son : 1 - régisseur son 14h00 - 18h00 plateau ; son ; lumière: 1 - régisseur son 1 - régisseur lumière + 2 électro 1 - régisseur plateau 19h00 - 23h00 réglages lumière et filage: 1- Régisseur lumière + 2 électro 1- Régisseur plateau	JOUR DE REPRESENTATION 9h00 - 13h00 conduite son ; lumière: 1 - régisseur lumière 1 - régisseur son 14h00 - 18h00 raccord et répétition: 1 - régisseur son 1 - régisseur lumière 18h00 - 19h00 clean plateau et mise 1 - régisseur 20h30 - 22h00 représentation & démontage: 1 - régisseur lumière 1 - régisseur son
---	--

plan fondations



legende traces

- 10 - PC 2 KW
- 8 - PC 1 KW
- 2 - cyclode asymétrique
- 4 - dec 714
- 10 - dec 613
- 2 - dec 614
- 1 - 5KW



IMPLANTATION PERCHES ET PASSERELLES Ech : 1/50ème